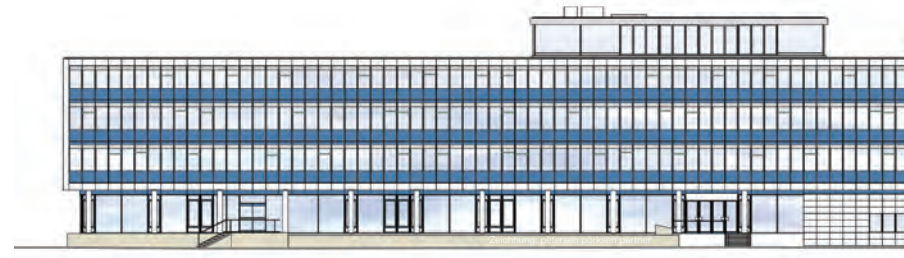


# DAS NEUE ELMSHORNER RATHAUS VON 1967



## Wie kommt die Klassische Moderne nach Elmshorn?

Initialgeber einer funktionalen, schlichten und industriell orientierten neuen Architektursprache waren die De-Stijl-Bewegung in den Niederlanden (ab 1917) und das Bauhaus (1919-1933) als Ausbildungseinrichtung in Deutschland. Seine Direktoren Walter Gropius (1883-1969) und Ludwig Mies van der Rohe (1886-1969), wurden zu Leitfiguren der modernen Architekturszene.



Fagus Werke | Alfeld / Leine  
Architekt: Walter Gropius, 1911 - 1925  
Foto: Wolfgang Weller, 2018



Amerikanische Generalkonsulat | Frankfurt  
Architekten: Skidmore, Owings and Merrill, Chicago, 1953 - 1955  
Foto: Christian Westphalen, 2010 | nachkriegsmoderne.com

## Internationaler Stil

Nach der Schließung des Bauhauses und der Emigration ihrer Lehrer mussten diese ihre Projekte in Übersee und in England realisieren.

Nach dem Ende des 2. Weltkrieges kam dieser Architekturstil als „Internationaler Stil“ zurück nach Europa und Deutschland. Moderne Gebäude sollten leicht aussehen, die Außenwände sollten große, glatte Flächen mit regelmäßiger Textur aufweisen. Ornamentik war verpönt.

In den 1950er und 1960er Jahren wurden viele Bauwerke in Deutschland in diesem Geist entworfen und realisiert, schließlich wollte und konnte man nicht an die einschüchternde Architektursprache der Hitlerdiktatur anknüpfen.



Vereinigte Seidenwebereien AG | Krefeld  
Architekt: Mies van der Rohe, 1931-1935  
Foto: Matthias Berghaus



Rathaus Rødovre  
Architekt: Arne Jacobsen, 1954-1956  
Foto: Michael Rasche, 2021 | nachkriegsmoderne.com

## Skandinavische Architektur

In Norddeutschland orientierte man sich in den Wiederaufbaujahren darüber hinaus stark an der skandinavischen Architektur, einer Kombination aus Funktionalismus und regionaler Baukultur.

Nachdem die skandinavischen Architekten in den 1920er und 1930er Jahren nach Deutschland gereist waren, um sich stilistisch inspirieren zu lassen, kehrte sich die Reiserichtung nun um und deutsche Architekten suchten Anregung in Skandinavien.

Rathaus Elmshorn | Architekten: Mensinga + Rogalla, Hamburg, 1964 - 1967  
Foto: Uwe Berghaas, 1990 | wikipedia



## Vorbild für Elmshorn: Das Rathaus von Rødovre

Die Gewinner des Wettbewerbs um das Elmshorner Rathaus verweisen ausdrücklich auf das Rathaus von Rødovre (1954-1956, Architekt: Arne Jacobsen) als Vorbild für ihren Entwurf.

Die Elmshorner Stadtverordneten konnten sich bei einer gemeinsamen Exkursion zum Objekt von der gestalterischen und funktionalen Qualität des dänischen Vorbildes überzeugen und wollten Gleiches in Elmshorn realisiert haben.

